

2) Отъ 311.—306. год., когато Лизимахъ приелъ царска титла. Монетитѣ отъ този периодъ още носѣтъ типове и името на Александра Велики, обаче твърдѣ често сж означени съ монограмата ΛΥ, която е съкращение на Λυσίμαχος.

3) Отъ 306.—281. год. Монетитѣ отъ този периодъ съдържатъ вече пълното име и царската титла на Лизимаха: ΒΑΣΙΛΕΥΣ ΛΥΣΙΜΑΧΟΥ и иматъ собствени типове.

Лизимахъ ковалъ монетитѣ си въ много монетарници на широката си държава: въ Тракия отъ 311.—281. г., въ Македония отъ 285.—281. г. и въ Мала Азия отъ 302.—281. год; монетитѣ, ковани въ тѣзи монетарници, се разпознаватъ по особени знакове и монограми, които подробно сж изложени въ хубавата монография: Müller, Die Münzen des thracischen Königs Lysimachus. Kopenhagen. 1858. стр. 92. + таблици IX.

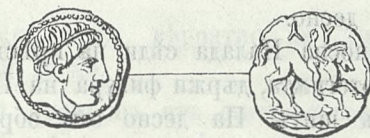
За обяснение богатата нумизматика на Лизимаха, въ която най-ясно се отразява могъществото на този знаменитъ тракийски царь, могатъ да послужатъ поне слѣднитѣ по-важни монетни типове:

1. *Лицето.* Юношеска глава, овѣнчана съ диядема, на десно.

*Опакото.* Конникъ въ скокъ ѣзди на десно.

Надъ конника се чете монограма ΛΥ, която означава съкратеното име на царя: ΛΥ(σίμαχος).

Подъ коня се вижда върхъ отъ копие и прѣдна часть отъ лѣвъ, които сж обикновенъ знакъ или гербъ на Лизимаха.



Сребрениъ диоболъ отъ Лизимахосъ.

Монетата е сребрениъ диоболъ съ тегло 2.35 грама, диям. 13 милим. Глед. изображения тукъ въ текста екземпляръ отъ сбирката на Берлинския музей. Сѣщия типъ на опакото иматъ и бронзовитѣ монети, които обаче на лицето изобразяватъ главата на Аполона, овѣнчана съ лавровъ вѣнецъ; на опакото на тие монети освѣнъ лѣва, вмѣсто върхъ отъ копие, бива изобразенъ и лжкъ.

2. *Лицето.* Главата на Палада-Атина, покрита съ коринтийски шлемъ, украсенъ съ чучулъ, на десно.

*Опакото.* Крилата Нике или Побѣда, върви на лѣво; десната ѝ ржка е протегнѣта и държи вѣнецъ, а лѣвата спуснѣта — прѣчка отъ трофей. На лѣво отъ Нике отгорѣ надолу се чете надписъ ΒΑΣΙΛΕΥΣ, на десно отъ нея ΑΔΕΕΑΝΔΡΟΥ. Въ полето подъ десното крило на богинята

сребърни монети; b) глава на Херакла на лицето, и оржията: кривакъ, лжкъ и тулъ (фартра) на опакото, за бронзови монети.

Отъ монетнитѣ типове на Филипа II. повтаря се въ монетитѣ отъ Лизимаха типътъ на юношеска глава на лицето, а конникъ въ галопъ на опакото. Срав. Müller, Die Münzen des thrakischen Königs Lysimachus, стр. 20.