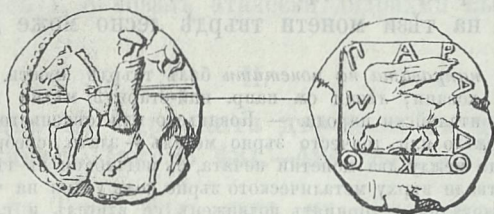


Σπαραδοκο е архайческа форма за род. п. вмѣсто Σπαραδοκω и се срѣща тая архайческа форма въ монетитѣ на македонскитѣ царѣ прѣди Филипа II. и въ монетитѣ, ковани въ градъ Маронеа.



Сребърна тетрадрахма отъ Спарадокосъ.

Монетата е сребърна тетрадрахма; тегло има 17·10 грама; диаметръ 24 милим. Гледай табл. I. бр. 4., гдѣто е изобразенъ екземплярътъ отъ Британския музей въ Лондонъ.

2. Лицето. Конь въ ходъ на лѣво, вдига прѣдния десенъ кракъ. Надъ коня буквитѣ: ΣΠΑ, подъ него: ΦΑ, на лѣво отъ него: ΔΟΧΟ въ опаченъ редъ, означаватъ: ΣΠΑΡΑΔΟΚΟ. Образътъ е окръженъ съ зрънчестъ кръгъ.

Опакото. Вдлѣбнжтъ квадратъ, въ който единъ орелъ съ разперени крила фърчи на лѣво и държи змия въ клона си.

Монетата е сребърна драхма, тегло 3·87—3·90 гр.; диаметръ 16 милим.

Гледай табл. I. бр. 2., гдѣто е изобразенъ екземплярътъ на нумизматическия кабинетъ на Bibliothèque Nationale въ Парижъ.

3. Лицето. Прѣдна частъ отъ конь, на лѣво. Надъ него буквитѣ ΣΠΑ, съкращение на ΣΠΑ(ΡΑΔΟΚΟ). Образътъ е окръженъ съ зрънчестъ кръгъ.

Опакото. Вдлѣбнжтъ квадратъ; орелъ съ разтворени крила държи змия въ клона си. Монетата е сребренъ диоболъ (два обола); тегло 1·22—1·35 грама; диаметръ 10 милим. Гледай табл. I. бр. 1. и бр. 3., които изобразяватъ екземплари отъ Британския музей. Въ другъ единъ диоболъ освѣтъ ΣΠΑ се чете и ΔΟ на грѣдитѣ на коня; въ сборката *Walcher de Moltheim, Catalogue de la collection des Médailles grecques* стр. 46. е описанъ подобенъ екземпляръ, който има надписъ: ΣΠΑΡΑΔ.

Красивитѣ монети на Спарадока сж твърдѣ любопитни и по своитѣ типове и по теглото си. Типътъ на конника, облѣченъ съ ккса македонска хламида и въоръженъ съ двѣ дълги копя, е подражание на монетитѣ отъ Александра I. Македонски (498.—454. год. пр. Хр.); типътъ на голъ конь, изобразенъ на драхмата отъ Спарадока, се срѣща върху монетитѣ на Пердикасъ, македонски царь (454.—413. год. пр. Хр.), на когото Спарадокъ е билъ съврѣмникъ; типътъ на прѣдната частъ отъ конь тѣй сжщо се заблѣзва въ монетитѣ на древнитѣ македонски царѣ; най-сетнѣ орелътъ съ змия въ клона, който се вижда на опакото на всичкитѣ досега извѣстни монети отъ Спарадока, е заетъ отъ монетния типъ на градъ Олинтосъ въ Халкидика и за това именно се прѣдиполага,