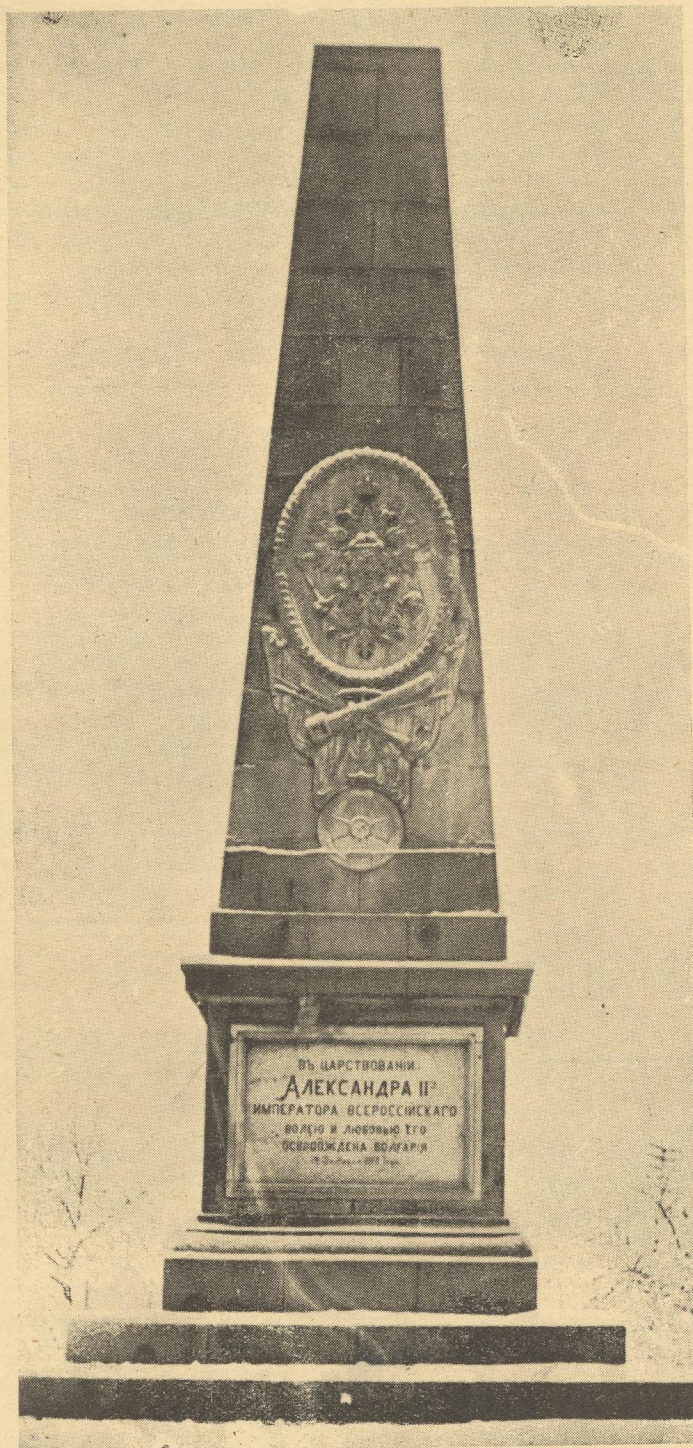


РУСКИЯТЪ ПАМЕТНИКЪ



Построенъ е между годинитѣ 1880—1882 въ още незастроената тогава извънградска часть на София, на пѣтя за с. Княжево. Днесъ паметникътъ се намира на срѣдата на площада, гдето се пресичатъ булевардитѣ: „Македония“, „Тотлебенъ“ и „Скобелевъ“. За времето на построяването му не намѣрихме прѣки писмени данни.

Това научаваме косвено: 1) отъ една бележка въ „Български дневникъ“ на Д-ръ К. Иречекъ, писана презъ м. априль 1880 г., въ която се казва: „За строежа на Двореца, Беловъ¹⁾ съобщилъ, че ще даде камънитѣ по-евтино отколкото Адженовъ²⁾, а той ги

1) Инженеръ.

2) Търговецъ-предприемачъ.